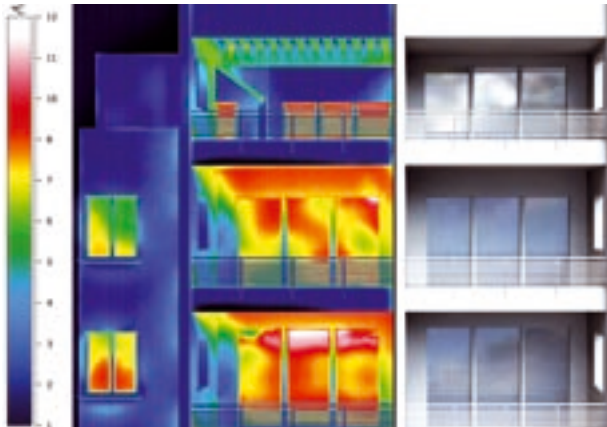


Attraktive Fördermittel für den Einzelhandel

Energetische Modernisierungen schonen den Geldbeutel und die Umwelt und dienen der Kundengewinnung



Auf Initiative des Bundesministeriums wurde das bestehende ERP-Umwelt- und Energieeffizienzprogramm der KfW um den Förderschwerpunkt „Umweltfreundlicher Einzelhandel“ erweitert. Es richtet sich an Einzelhandelsunternehmen vom Lebensmittelgeschäft bis zum Textileinzelhandel. „Deutliche Umwelteffekte realisieren“ ist der Grundgedanke dieses Förderprogramms. Dies lässt sich umsetzen bei der Neuplanung und Neugestaltung von Verkaufsräumen, dem Austausch veralteter Heizungs- und Kühlanlagen oder dem Neubau von Geschäftsgebäuden. Auch die Umrüstung der Beleuchtung auf energiesparende LED-Technik, Dämm-Maßnahmen an der Gebäudehülle, Fenstertausch sowie der Einsatz erneuerbarer Energien werden bezuschusst.

Als Energieeffizienzmaßnahmen stehen zur Auswahl: Gebäudedämmung, Einsatz erneuerbarer Energien, Anschaffung energieeffizienter Anlagentechnik und Beleuchtung sowie der Austausch veralteter Kühl- und Heizungsanlagen. Wenn nur Einzelmaßnahmen zum Energiesparen gewählt werden, wird dies

im ERP-Umwelt- und Energieeffizienzprogramm gefördert. Dieses Programm richtet sich an alle Branchen und ist nicht ausschließlich für Einzelhandelsunternehmen aufgelegt.

Mit diesem Programm lassen sich alle Investitionen in Deutschland, die wesentliche Energieeinspareffekte erzielen, finanzieren. Neben Maßnahmen an der Gebäudehülle und Haus- und Energietechnik kann auch der Maschinenpark gefördert werden. Unterschieden wird zwischen Sanierung und Neubau. Die Ersatz- oder Neuinvestitionen sind an prozentuale Einsparpotenziale gekoppelt. Bei Ersatzinvestitionen ist eine Endenergieeinsparung von mindestens 20 Prozent erforderlich, gemessen an Ihrem Durchschnittsverbrauch der letzten drei Jahre. Neuinvestitionen müssen eine Endenergieein-

spaarung von mindestens 15 Prozent gegenüber dem Branchendurchschnitt erreichen.

Erst Energieberatung, dann Förderung

Grundvoraussetzung für die Antragstellung ist die Berechnung und Dokumentation der potenziellen Einsparung, die nur von einem akkreditierten Berater durchgeführt werden darf.

Im Rahmen einer zweitägigen Initialberatung haben Unternehmen die Chance, von einem Experten im Rahmen einer Vor-Ort-Besichtigung mit anschließender Dokumentation der Berechnungsergebnisse, erste Hinweise auf mögliche Energieeinsparpotenziale zu erhalten. Diese Initialberatung wird von der KfW mit 80 Prozent gefördert. Der Eigenanteil für KMU beträgt 320 Euro.

Wurden Energiesparpotenziale erkannt, kann im nächsten Schritt eine Detailberatung (KfW-Förderung 60 Prozent) in Anspruch genommen werden. Hier werden die Ergebnisse der Initialberatung vertieft und anhand eines Energiesparkonzepts detailliert ausgearbeitet. Modernisierungsvarianten mit Amortisationsberechnungen stehen dem Unternehmer als zusätzliche Entscheidungshilfen für Investitionen zur Verfügung. ■

Förderprogramme im Überblick:

Programm	Zielgruppe	Voraussetzung	Maßnahmen	Förderung
ERP-Programm Einzelhandel*	Einzelhandelsunternehmen	Umsetzung von mind. zwei Maßnahmen	<ul style="list-style-type: none"> ■ Gebäudedämmung ■ Einsatz erneuerbarer Energien und natürlicher Kältemittel ■ Anschaffung energieeffizienter Anlagentechnik ■ Umrüstung der Beleuchtung ■ Austausch veralteter Kühl- und Heizungsanlagen 	<ul style="list-style-type: none"> ■ Zinsgünstige Kredite mit Festzinssätzen ■ 3 Jahre tilgungs-freie Anlaufzeit möglich ■ Bis zu 1 % zusätzliche Zinsverbilligung des Bundes
ERP-Umwelt- und Energieeffizienzprogramm	Unternehmen	Einzelmaßnahmen	<ul style="list-style-type: none"> ■ Haus- und Energietechnik inklusive Heizung, Kühlung, Beleuchtung, Lüftung, Warmwasser ■ Gebäudehüllen ■ Maschinenparks inklusive Querschnittstechnologien, wie elektrische Antriebe, Druckluft, Vakuum, Pumpen ■ Prozesskälte und Prozesswärme ■ Wärmerückgewinnung und Abwärmennutzung ■ Mess-, Regel- u. Steuerungstechnik ■ Informations- und Kommunikationstechnik ■ Sanierung oder Neubau eines Gebäudes ■ Zugehörige Kosten für Planung und Umsetzungsbegleitung 	<ul style="list-style-type: none"> ■ Der Zinssatz wird individuell anhand des risikoge rechten Zinssystems ermittelt. ■ Bei Krediten mit bis zu 10 Jahren Laufzeit erhalten Sie einen Festzinssatz für die gesamte Laufzeit ■ 100 % des Kreditbetrages werden ausgezahlt
Energieeffizienzberatung	Unternehmen	KMU	<ul style="list-style-type: none"> ■ Initialberatung ■ Detailberatung 	<p>Bis 80 %, max.1.280 € Bis 60 %, max.4.800 €</p>

*der Förderschwerpunkt ist bis zum 31.12.2011 befristet.

Nähere Informationen zu zinsgünstigen Darlehen und Zuschüssen sowie zu weiteren Förderprogrammen finden Sie auch unter www.foerdermittel-experte.de